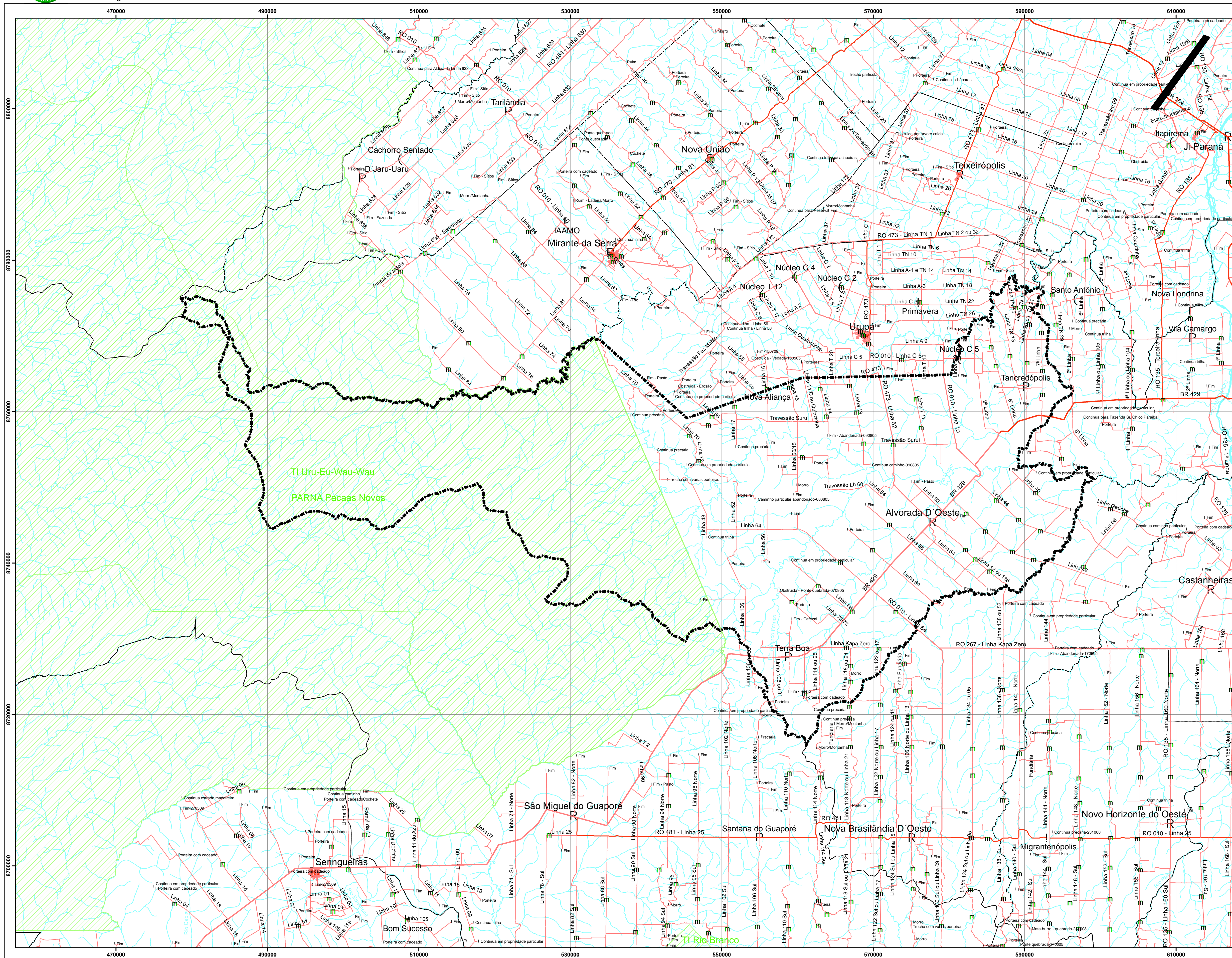




Presidência da República  
Casa Civil  
Sistema de Proteção da Amazônia  
Centro Regional - Porto Velho

# MALHA VIÁRIA

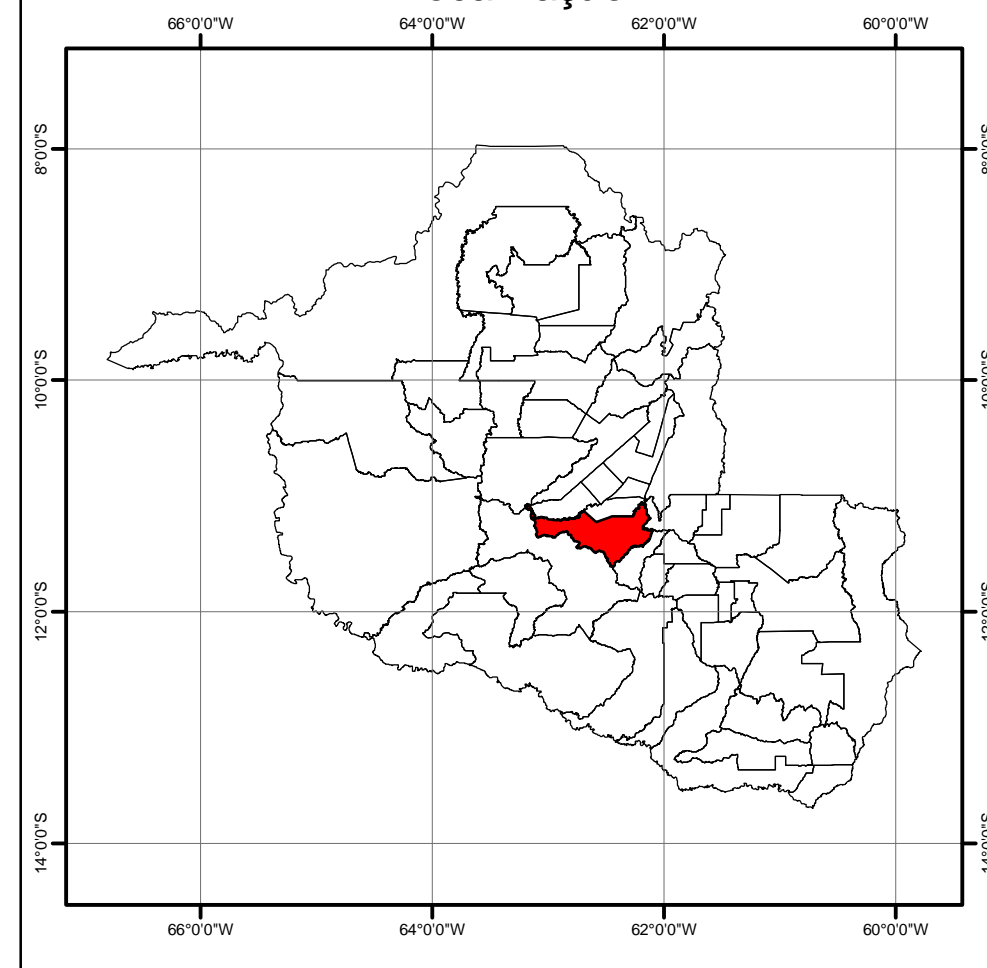
## MUNICÍPIO: ALVORADA D'OESTE/RO



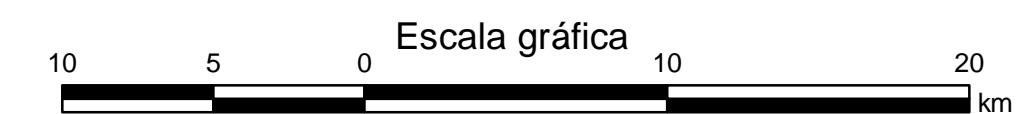
### Legenda

- Curso d'água, rio, igarapé
- Rodovia municipal não pavimentada
- Rodovia municipal pavimentada
- Rodovia federal pavimentada
- Rodovia federal não pavimentada
- Rodovia estadual pavimentada
- Rodovia estadual não pavimentada
- m Escola ou faculdade
- R Sede municipal
- ! Povoado
- P Sede distrital
- ( Lugar
- Unidade de conservação ou Terra indígena
- Limite municipal

### Localização



Escala: 1:250.000 - Para impressão em papel tamanho A-1



Sistema de Projeção: Coordenadas planas UTM  
Datum SAD 69 - Zona 20 Sul

### Fonte:

Malha viária - SIPAM-CR-PV - novembro/2009 - Escala: 1:20.000  
Unidades de Conservação e Terras Indígenas - PROAE - 4ª Edição/2009  
SIPAM-CR-PV - Escala: 1:250.000  
Limites municipais - IBGE/2007 - Escala: 1:2.500.000  
Curso d'água - SEDAM - ano 2004 - Escala: 1:100.000

### Malha Viária - Quilometragem levantada

Levantamento de campo executado com GPS Topográfico no período de 2004/2009

### Dados referentes ao município de Alvorada D'Oeste/RO

Rodovias Federais pavimentadas = 7,24 km  
Rodovias Federais não pavimentadas = 51,34 km  
Rodovias Estaduais não pavimentadas = 42,69 km

Vias Municipais não pavimentadas = 640,06 km

Total em vias Municipais = 640,06 km

Observação: Somente as vias da zona rural foram levantadas  
As vias da zona urbana não constam nos dados acima

### MALHA VIÁRIA

Edição: novembro/2009

Município: Alvorada D'Oeste/RO

Divisão Executante:	Data de Elaboração:
Divisão de Sistematização de Informações - DIVSIN	26/11/2009
 Direitos de reprodução reservados Centro Regional - Porto Velho Av. Lauro Sodré, 6500 - Aeroporto - CEP 78803-260 Porto Velho - RO - Fone: +55 +69 - 32176200 - Fax: +55 +69 - 3217-6211	