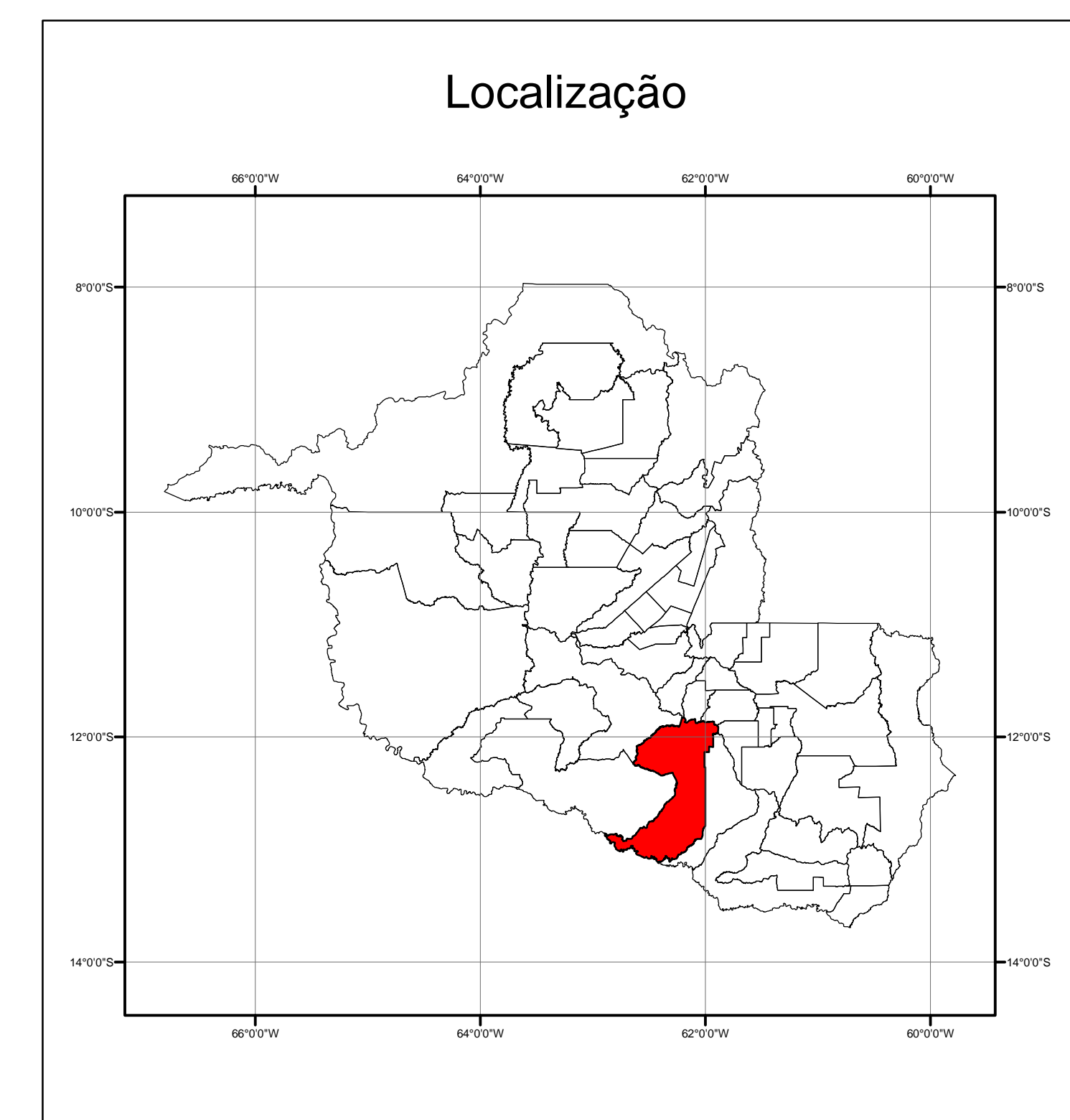
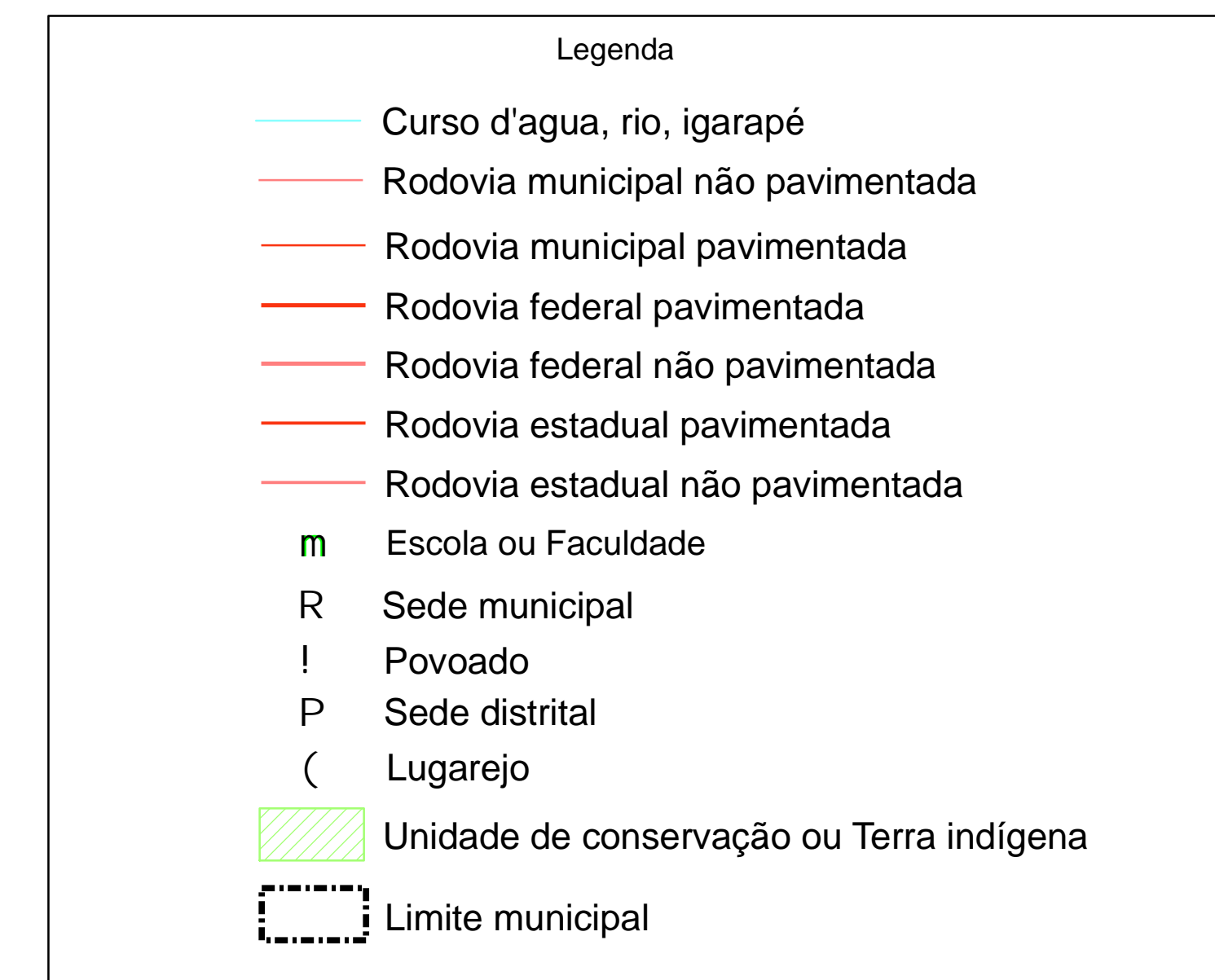
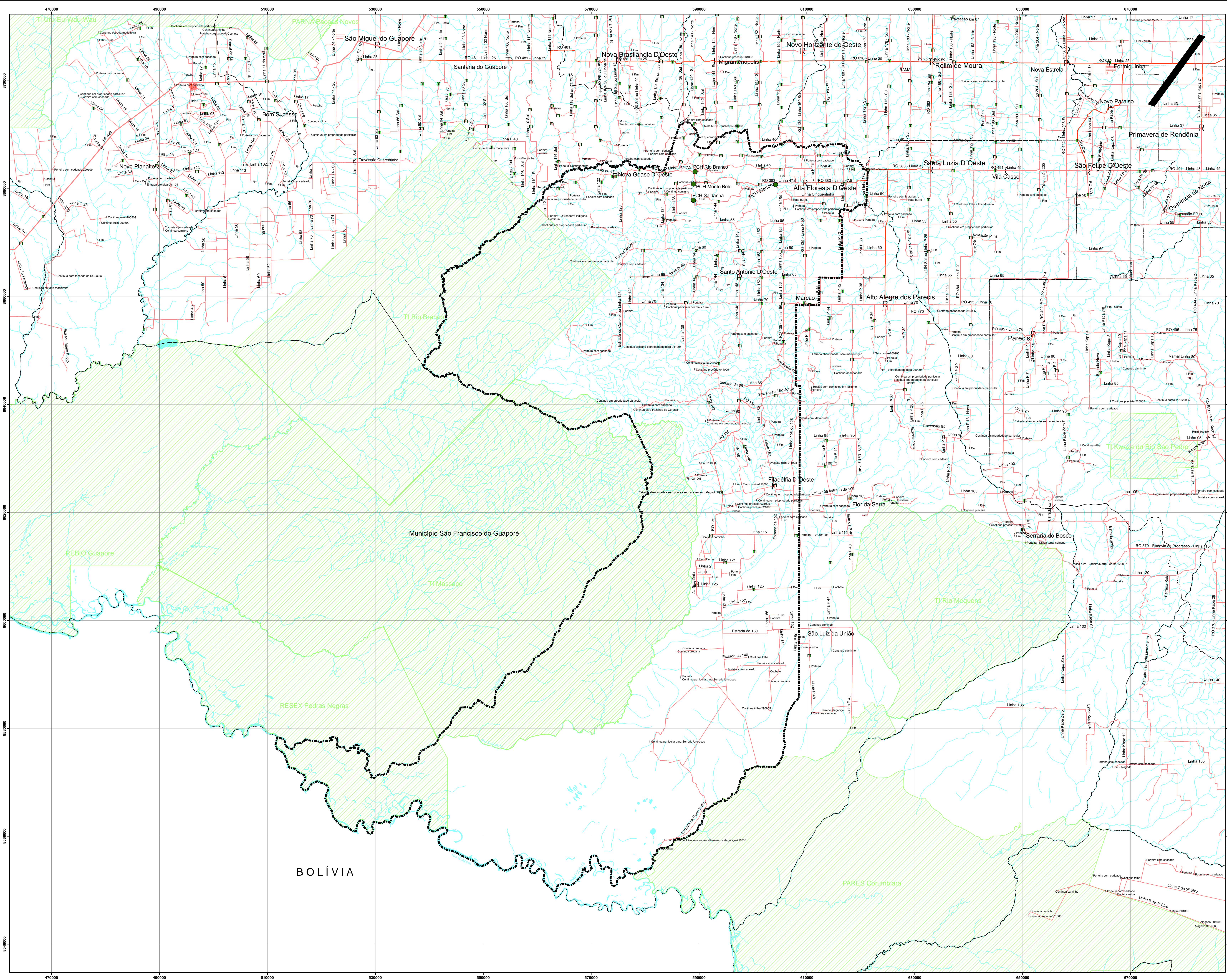


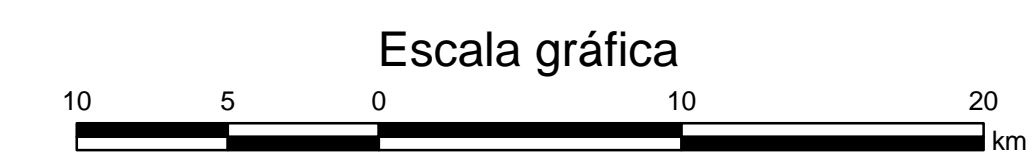


# MALHA VIÁRIA

## MUNICÍPIO: ALTA FLORESTA D'OESTE/RO



Escala: 1:250.000 - Para impressão em papel tamanho A-0



Sistema de Projeção: Coordenadas Planas UTM  
Datum SAD 69 - Zona 20 Sul

Fonte:  
Malha Viária - SIPAM-CR-PV - novembro/2009 - Escala: 1:20.000  
Unidades de Conservação e Terras Indígenas - PROAE - 4ª Edição/2009  
SIPAM-CR-PV - Escala: 1:250.000  
Limites municipais - IBGE/2007 - Escala: 1:2.500.000  
Curso d'água - SEDAM - ano 2004 - Escala: 1:100.000

Malha Viária - Quilometragem levantada  
Levantamento de campo executado com GPS Topográfico no período de 2004/2009

Dados referentes ao município de Alta Floresta D'Oeste/RO

Rodovias Estaduais pavimentadas = 12,07 km  
Rodovias Estaduais não pavimentadas = 143,09 km

Vias Municipais pavimentadas = 9,84 km  
Vias Municipais não pavimentadas = 1.187,00 km  
Total em Vias Municipais = 1.196,84 km

Observação: Somente algumas vias urbanas foram levantadas  
As vias não levantadas não constam nos dados acima

MALHA VIÁRIA

Edição: novembro/2009

Município: Alta Floresta D'Oeste/RO

Divisão Executante:

Divisão de Sistematização de Informações - DIVSIN

Data de Elaboração:

14/12/2009

SIPAM CR - PV

Direitos de reprodução reservados

Centro Regional - Porto Velho  
Av. Lauro Sodré, 6500 - Aeroporto - CEP 76803 - 260  
Porto Velho - RO - Fone: +55 +69 - 3217-6200 - Fax: +55 +69 - 3217-6211