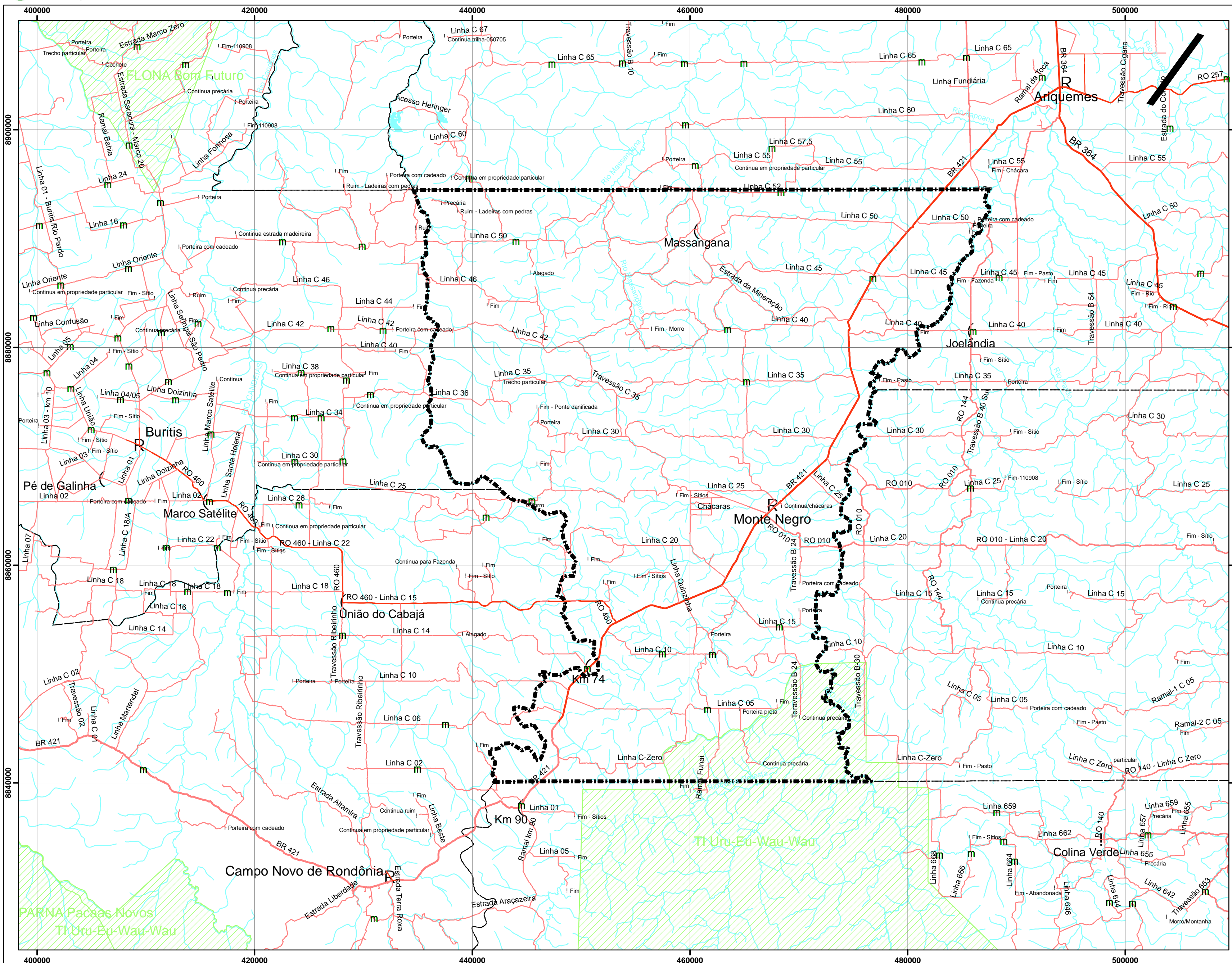




Presidência da República
Casa Civil
Sistema de Proteção da Amazônia
Centro Regional - Porto Velho

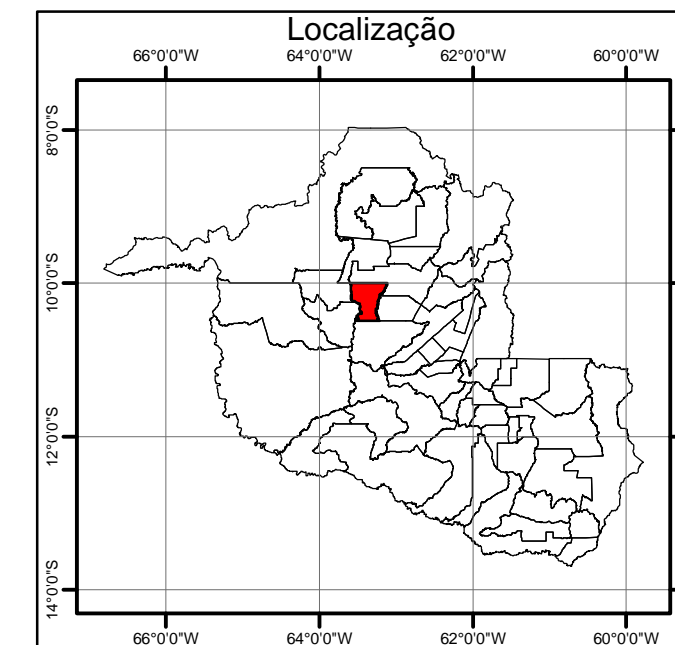
MALHA VIÁRIA MUNICÍPIO: MONTE NEGRO/RO



Legenda

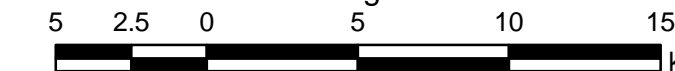
- Curso d'água, rio, igarapé
- Rodovia municipal não pavimentada
- Rodovia municipal pavimentada
- Rodovia federal pavimentada
- Rodovia federal não pavimentada
- Rodovia estadual pavimentada
- Rodovia estadual não pavimentada
- Escola ou faculdade
- Sede municipal
- Povoado
- Sede distrital
- Lugarejo
- Unidade de conservação ou Terra indígena
- Limite municipal

Localização



Escala: 1:250.000 - Para impressão em papel formato A-2

Escala gráfica



Sistema de Projeção: Coordenadas planas UTM
Datum SAD 69 - Zona 20 Sul

Fonte:
Malha viária - SIPAM-CR-PV - novembro/2009 - Escala 1:20.000
Unidades de Conservação e Terras Indígenas - PROAE
4ª Edição/2009 - SIPAM-CR-PV - Escala: 1:250.000
Limites municipais - IBGE/2007 - Escala: 1:2.500.000
Cuso d'água - SEDAM - ano 2004 - Escala: 1:100.000

Malha Viária - Quilometragem levantada

Levantamento de campo executado com GPS Topográfico no período de 2004/2009

Dados referentes ao município de Monte Negro/RO

Rodovias Federais pavimentadas	=	63,68 km
Rodovias Federais não pavimentadas	=	6,63 km
Rodovias Estaduais pavimentadas	=	4,99 km
Rodovias Estaduais não pavimentadas	=	9,97 km

Vias Municipais não pavimentadas	=	627,41 km
Total em vias Municipais	=	627,41 km

Observação: Somente as vias da zona rural foram levantadas
As vias da zona urbana não constam nos dados acima

MALHA VIÁRIA Edição: novembro/2009 Município: Monte Negro/RO

Divisão Executante: Divisão de Sistematização de Informações - DIVSIN	Data de Elaboração: 30/12/2009
SIPAM CR - PV Direitos de reprodução reservados	
Centro Regional - Porto Velho Av. Lauro Sodré, 6500 - Aeroporto - CEP 76803-260 Porto Velho - RO - Fone: +55 +69 - 32176200 - Fax: +55 +69 - 3217-6211	