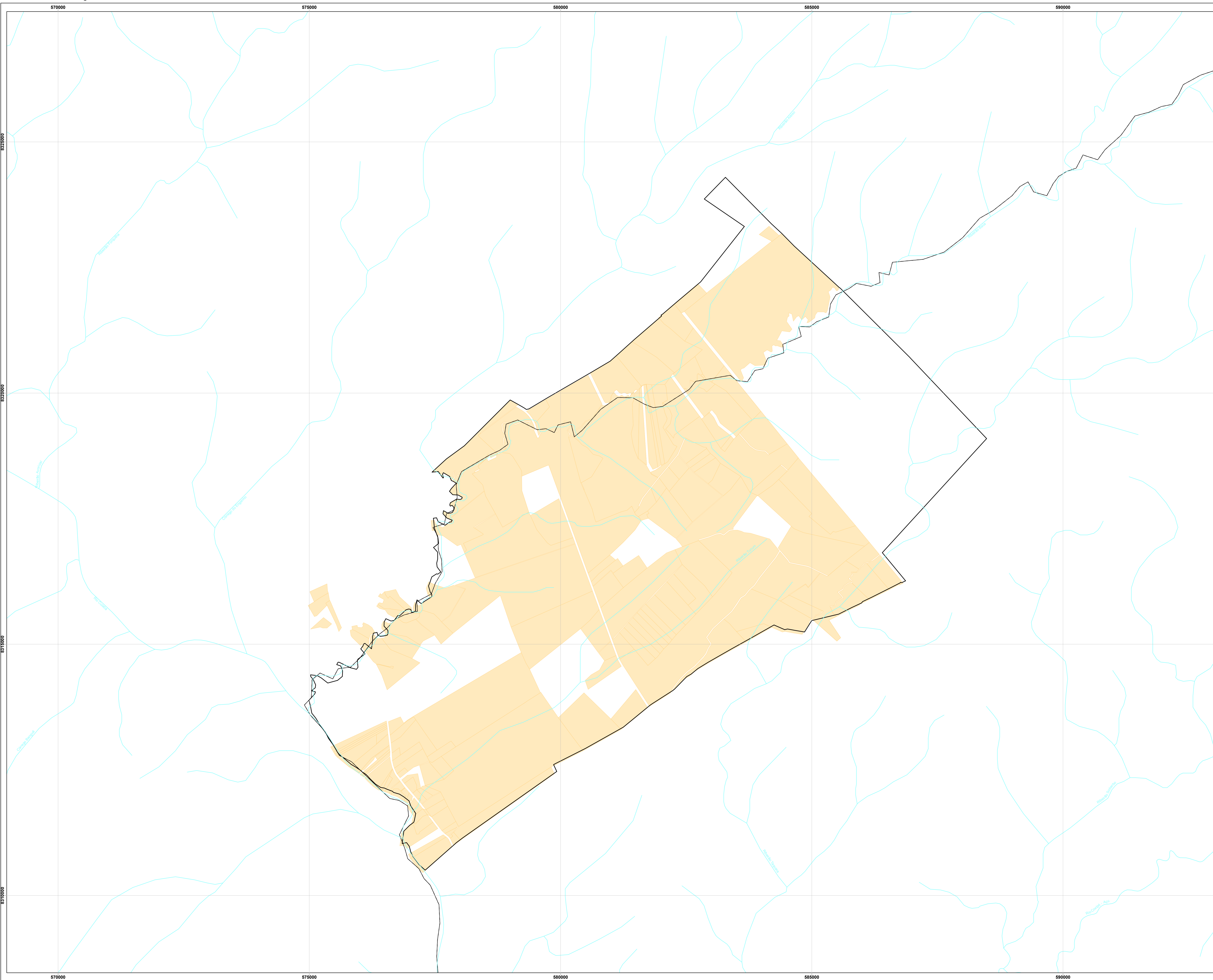
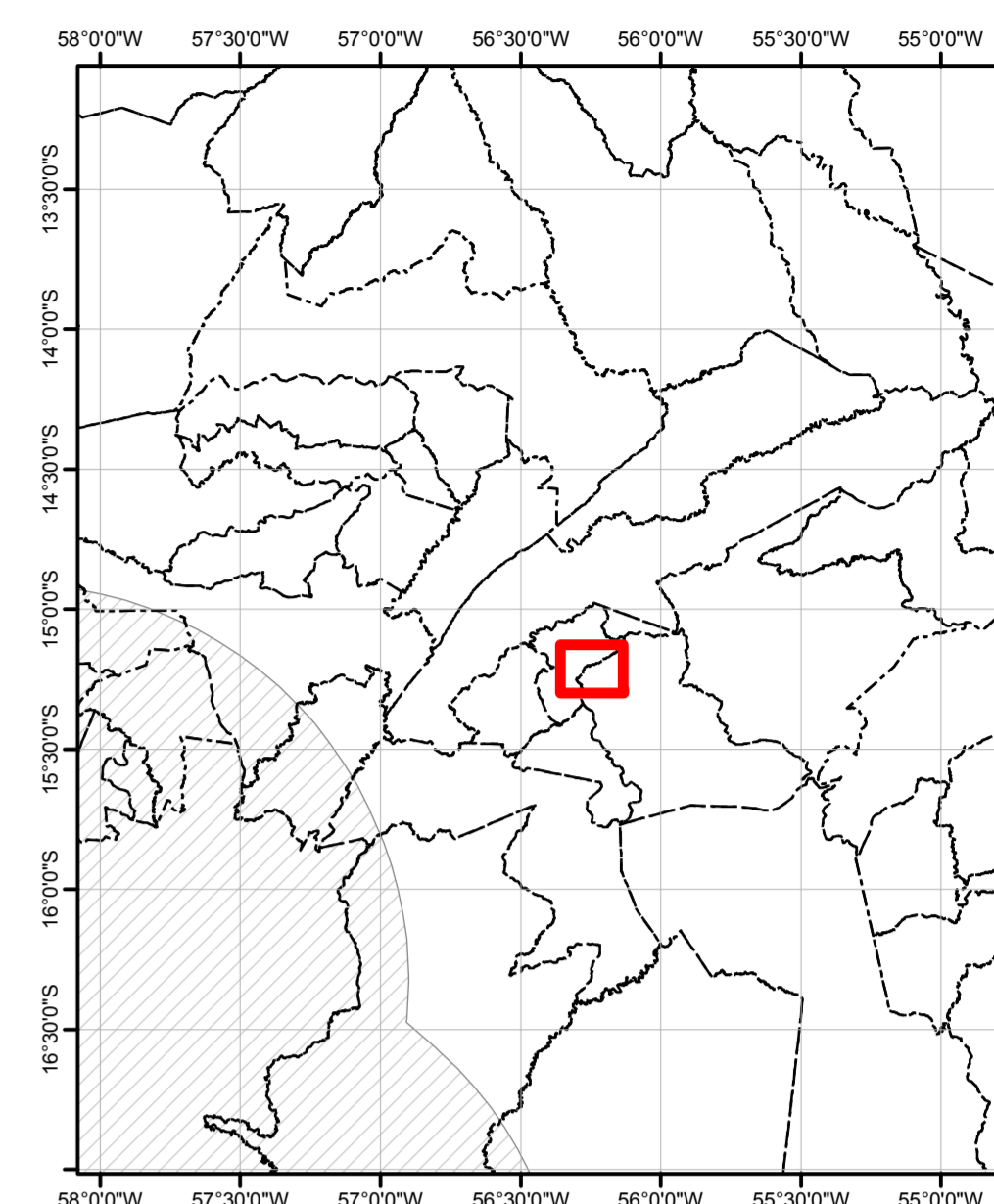




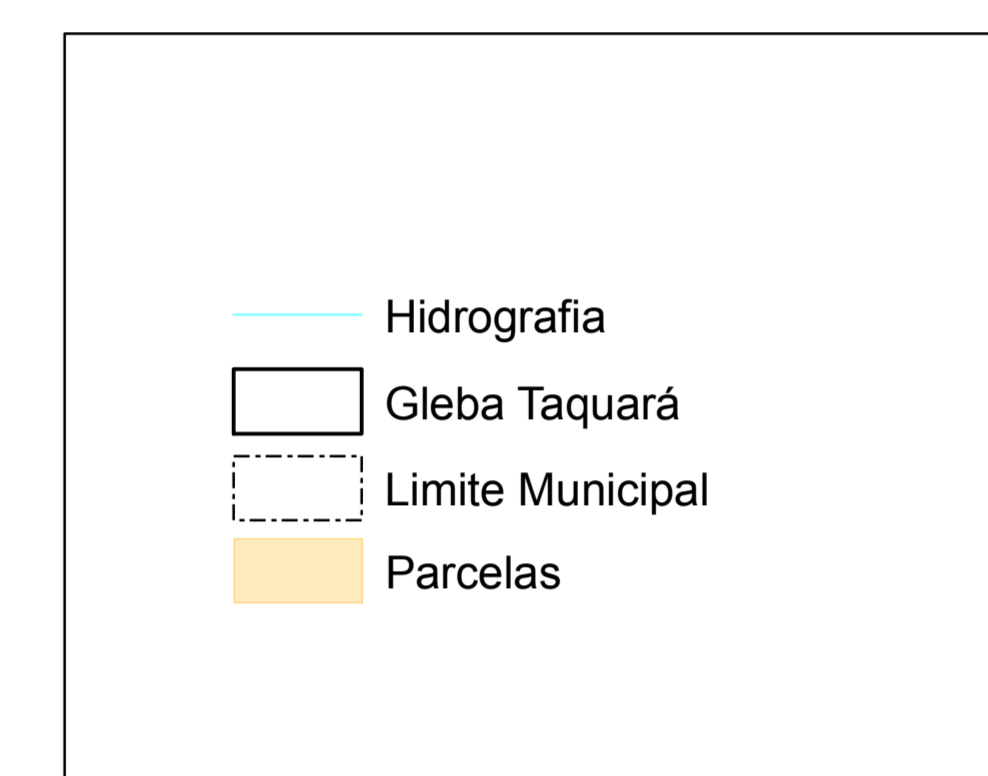
Gleba Taquará Acorizal e Cuiabá - MT



Localização da Gleba em relação à Faixa de Fronteira



Legenda



1:25.000



Sistema de Coordenadas: UTM
 Zona 21 S

Datum: SIRGAS 2000

Fonte

Sistema de Proteção da Amazônia - SIPAM
 - Parcelas - 2010

Secretaria de Estado do Meio Ambiente do Mato Grosso - SEMA
 - Hidrografia - 2006, Escala 1:100.000

Instituto Brasileiro de Geografia e Estatística - IBGE
 - Limite Estadual e Municipal - 2007, Escala 1:1.000.000

Gleba Taquará Acorizal e Cuiabá - MT

Divisão Executante: Divisão de Sensoriamento Remoto - DIVSER | Data de Elaboração: 13/12/2010

SIPAM CR - PV
 Direitos de reprodução reservados

Centro Regional de Porto Velho
 Av. Lauro Sodré, 6500 - Aeroporto - CEP 76803-260
 Porto Velho - RO - Fone: +55 +69 - 32176311 - Fax: +55 +69 - 3217-6308