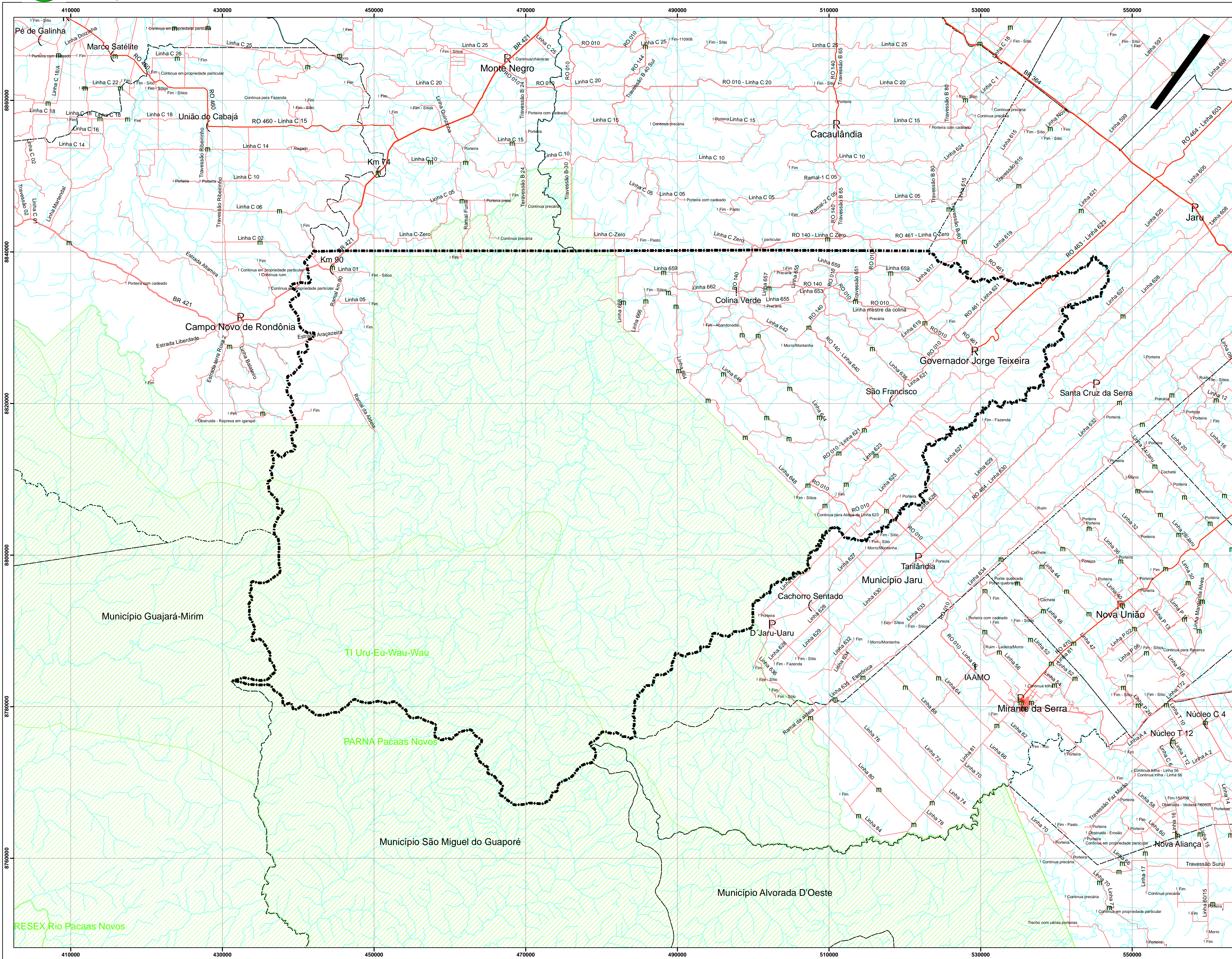




Presidência da República
Casa Civil
Sistema de Proteção da Amazônia
Centro Regional - Porto Velho

MALHA VIÁRIA

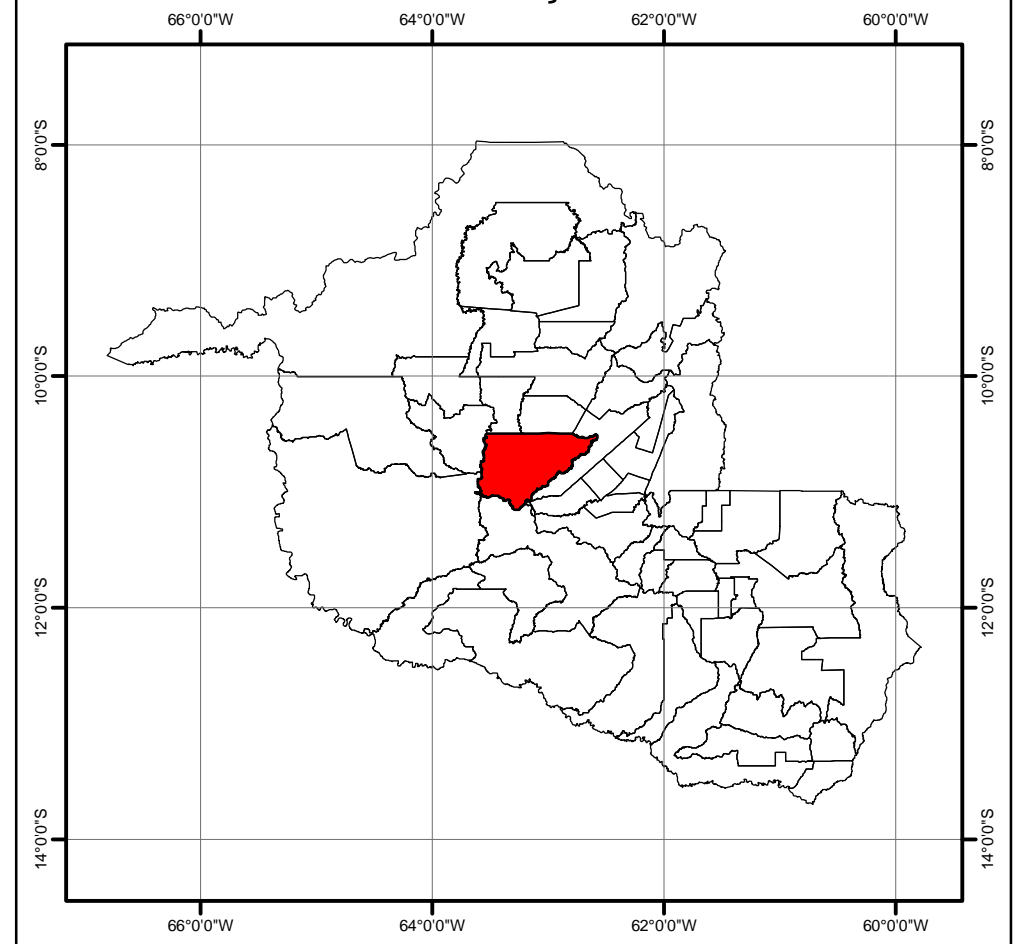
MUNICÍPIO: GOVERNADOR JORGE TEIXEIRA/RO



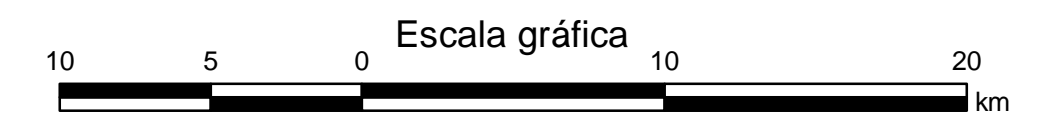
Legenda

- Curso d'água, rio, igarapé
- Rodovia municipal não pavimentada
- Rodovia municipal pavimentada
- Rodovia federal pavimentada
- Rodovia federal não pavimentada
- Rodovia estadual pavimentada
- Rodovia estadual não pavimentada
- Escola ou faculdade
- Sede municipal
- Povoado
- Sede distrital
- Lugarejo
- Unidade de conservação ou Terra indígena
- Limite municipal

Localização



Escala: 1:250.000 - Para impressão em papel tamanho A-1



Sistema de Projeção: Coordenadas planas UTM
Datum SAD 69 - Zona 20 Sul

Fonte:

Malha viária - SIPAM-CR-PV - novembro/2009 - Escala: 1:20.000
Unidades de Conservação e Terras Indígenas - PROAE - 4ª Edição/2009
Limites municipais - IBGE/2007 - Escala: 1:2.500.000
Curso d'água - SEDAM - ano 2004 - Escala: 1:100.000

Malha Viária - Quilometragem levantada

Levantamento de campo executado com GPS Topográfico no período de 2004/2009

Dados referentes ao município de Gov. Jorge Teixeira/RO

Rodovias Federais não pavimentadas = 7,92 km
Rodovias Estaduais pavimentadas = 16,82 km
Rodovias Estaduais não pavimentadas = 135,66 km

Vias Municipais pavimentadas = 0,73 km
Vias Municipais não pavimentadas = 492,41 km
Total em vias Municipais = 493,14 km

Observação: Somente algumas vias urbanas foram levantadas
As vias não levantadas não constam nos dados acima

MALHA VIÁRIA

Edição: novembro/2009

Município: Governador Jorge Teixeira/RO

Divisão Executante:	Data de Elaboração:
Divisão de Sistematização de Informações - DIVSIN	29/12/2009
SIPAM CR - PV	
Direitos de reprodução reservados	
Centro Regional - Porto Velho	
Av. Lauro Sodré, 6500 - Aeroporto - CEP 76803-260	
Porto Velho - RO - Fone: +55 +69 - 32176200 - Fax: +55 +69 - 3217-6211	