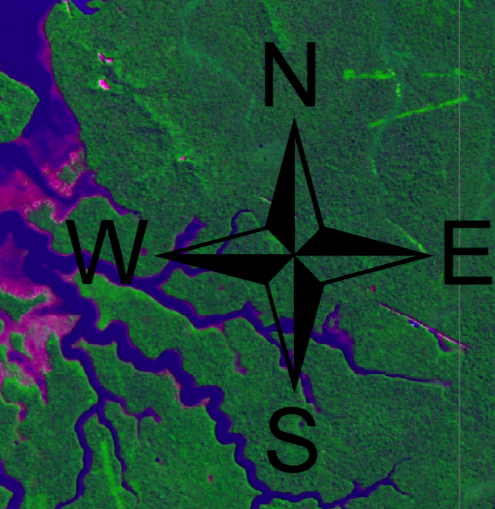
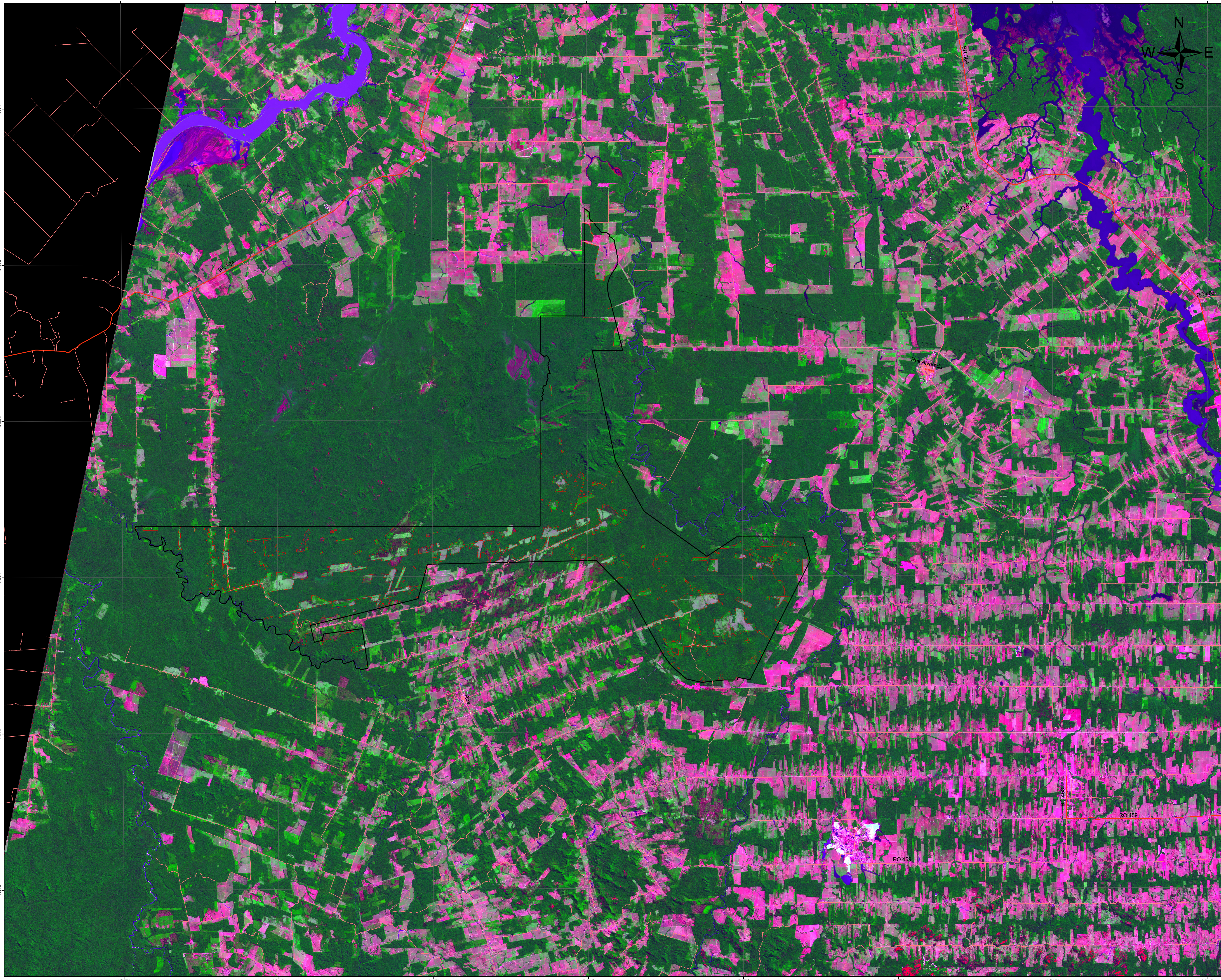




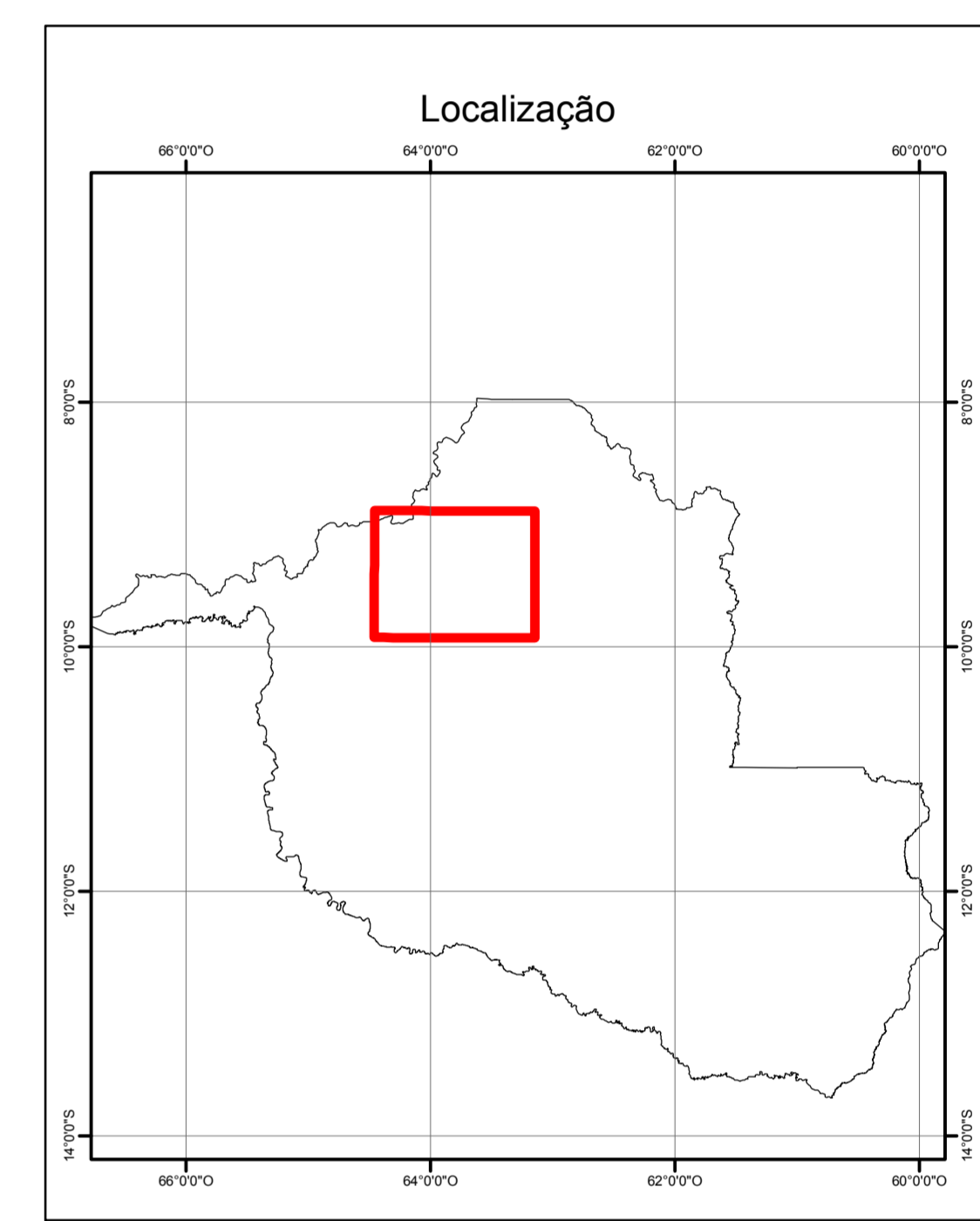
Carta Imagem

Floresta Nacional do Bom Futuro - Rondônia



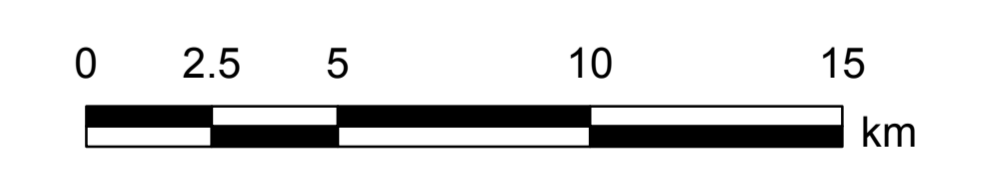
Legenda

- Rodovia federal pavimentada
- Rodovia federal não pavimentada
- Rodovia estadual pavimentada
- Rodovia estadual não pavimentada
- Rodovia municipal pavimentada
- Rodovia municipal não pavimentada
- Desmatamento até 2013
- Limite da área especial



Nome	ÁREA SHAPE (ha)	ÁREA DESMATADA ATÉ 2013	
		Área (ha)	%
Floresta Nacional do Bom Futuro	97.385,28	18.328,12	18,82

1:150.000



Sistema de Coordenadas UTM Zona 20S
Datum WGS84

Fonte:

- SISTEMA DE PROTEÇÃO DA AMAZÔNIA - SIPAM
Desmatamentos das áreas especiais - 2013, escala 1:50.000,
Malha viária do estado de Rondônia - 2010, escala 1:20.000.
- INSTITUTO CHICO MENDES DE CONSERVAÇÃO DA BIODIVERSIDADE - ICMBIO
Limite da área especial - 2013, escala 1:250.000
- U.S. GEOLOGICAL SURVEY - USGS
Mosaico de imagens do satélite Landsat - 8, sensor OLI,
Composição colorida R(6)G(5)B(4)
Órbita/Ponto 232/67, Data 26/07/2013,
Órbita/Ponto 232/66, Data 26/07/2013.

Carta Imagem
Floresta Nacional do Bom Futuro - Rondônia

Divisão Executante: Divisão de Sensoriamento Remoto - DIVSER	Data de Elaboração: 06/12/2013
---	-----------------------------------

SIPAM CR - PV
Direitos de reprodução reservados

Centro Regional - Porto Velho
Av. Livro 5006 6500 - Aeroporto - CEP 78803-260
Porto Velho - RO - Fone: +55 458 - 32176300 - Fax: +55 458 - 3217-6330