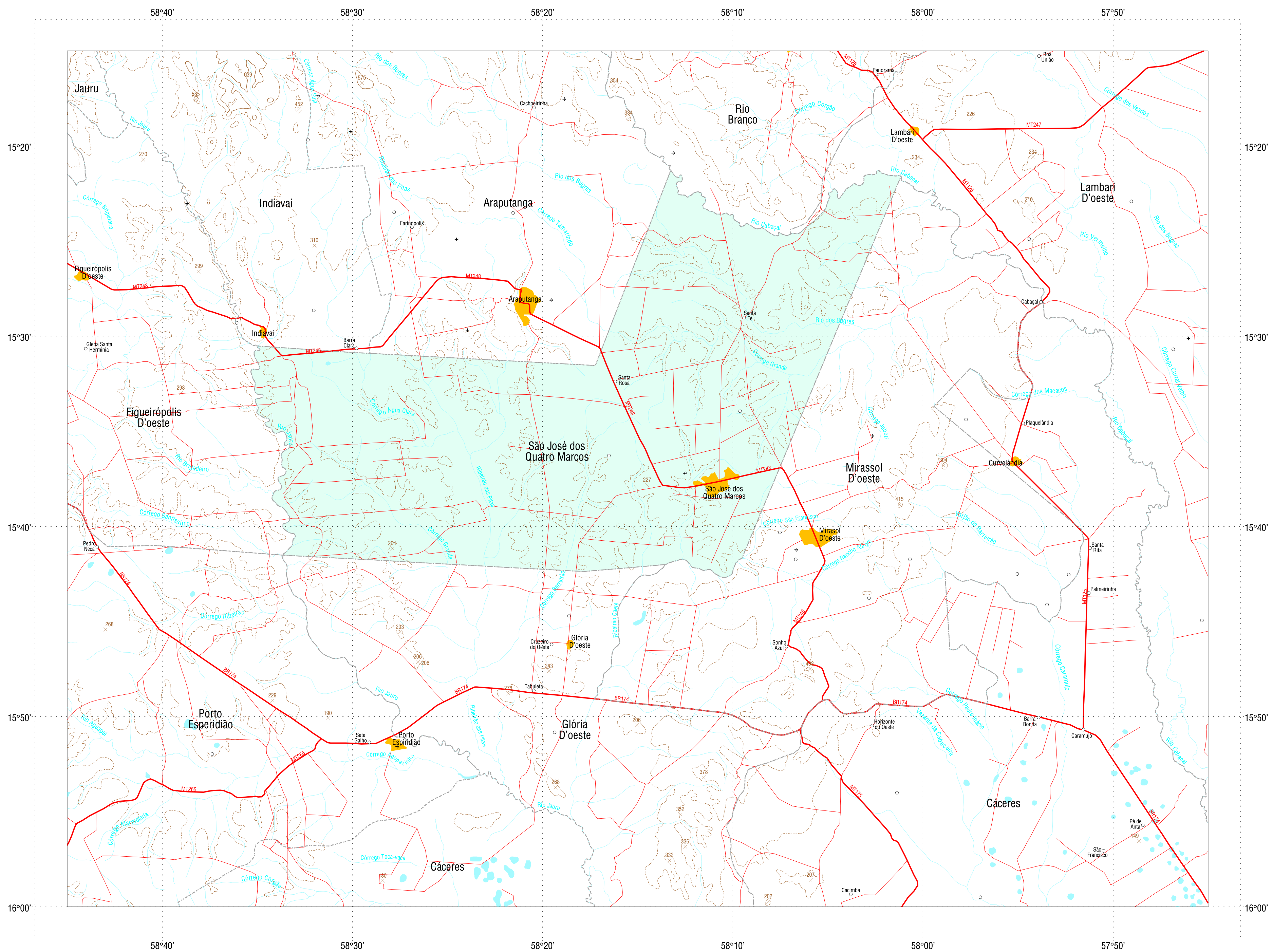




CARTA PLANIALTIMÉTRICA SÃO JOSÉ DOS QUATRO MARCOS - MT



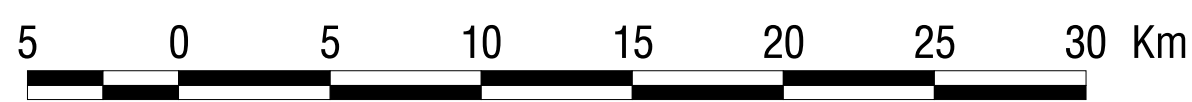
CONVENÇÕES

- + Aeródromos
- o Localidades
- Rodovias Federais e Estaduais
- Estradas
- - - Limites municipais
- ~ Rios e Igarapés
- Lagos e lagoas
- Área urbana
- Curvas de nível (100 m)**
- × Pontos cotados
- ~ Intermediárias
- ~ Mestras
- Município**
- São José dos Quatro Marcos

FONTE:

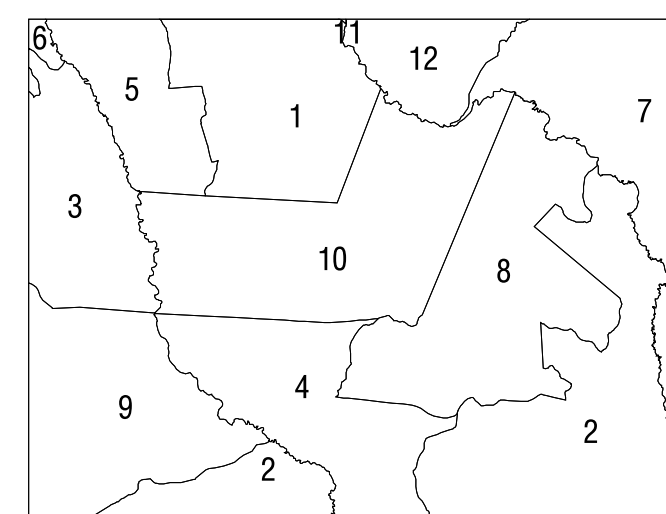
Instituto Brasileiro de Geografia e Estatística - IBGE (1:250.000)
Sistema de Proteção da Amazônia - SIPAM
Elaborado e impresso na Divisão de Monitoramento do Território - DTER-PV
Data da elaboração: 07-Julho-2005.

Escala 1:250.000



Sistema de Coordenadas Geográficas (Lat/Long)
Datum Horizontal: SAD/69 - MG
Datum Vertical: Imbituba - SC

MUNICÍPIOS



1 - Araputanga; 2 - Cáceres; 3 - Figueirópolis D' oeste;
4 - Glória D' oeste; 5 - Indíavai; 6 - Jauru; 7 - Lambari D' oeste;
8 - Mirassol D' oeste; 9 - Porto Esperidião;
10 - São José dos Quatro Marcos; 11 - Reserva do Cabaçal;
12 - Rio Branco.

LOCALIZAÇÃO NO ESTADO

