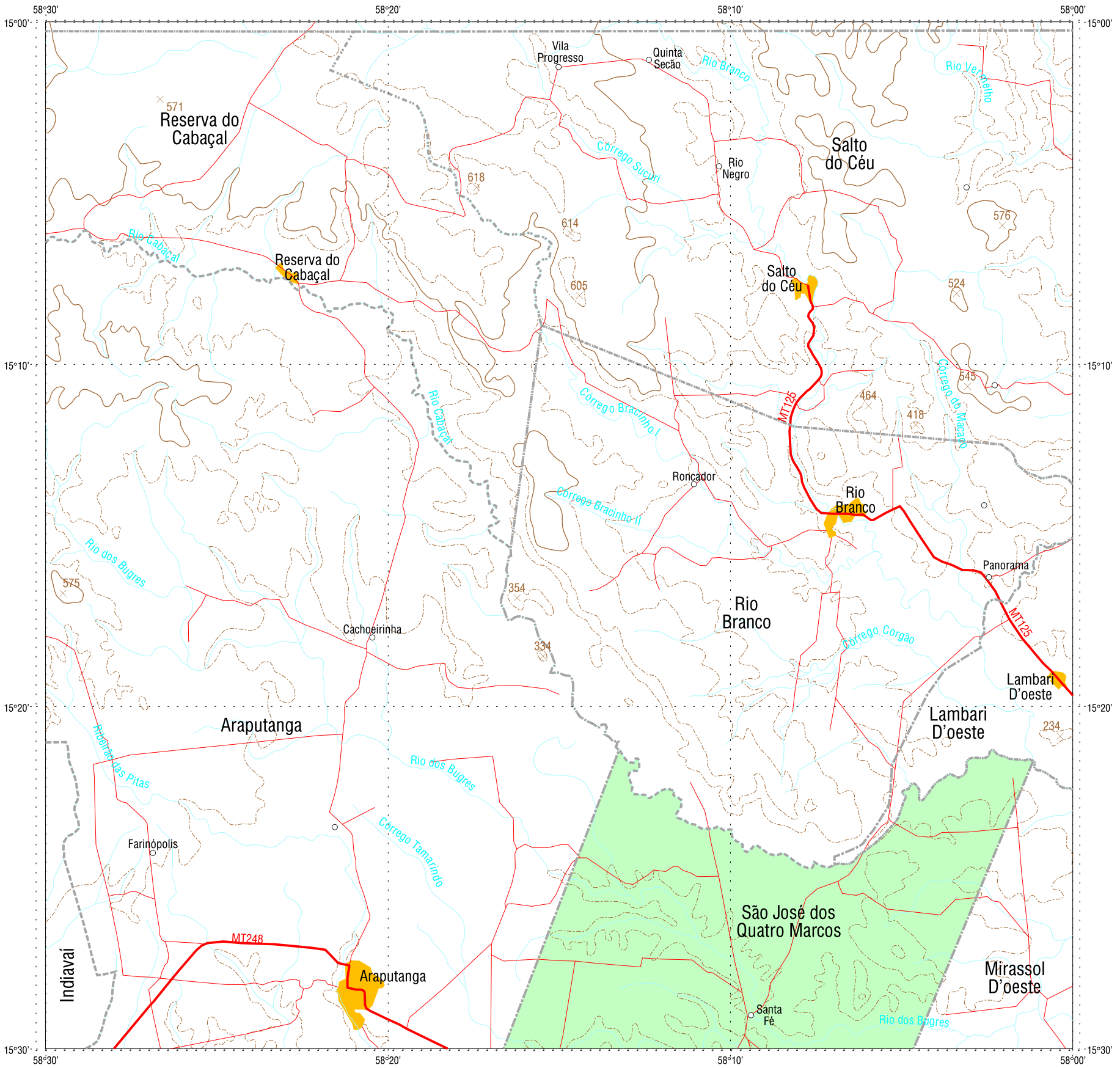




# CARTA TOPOGRÁFICA

SD-21-Y-D-I



### CONVENÇÕES

- Localidades
- Rodovias Federais e Estaduais
- Estradas
- - - Limites municipais
- ~ Rios e Igarapés
- Lagos e lagoas
- Área urbana
- Curvas de nível (100 m)**
- ~ Intermediárias
- ~ Mestras
- × Pontos cotados
- Município**
- São José dos Quatro Marcos

### FONTE:

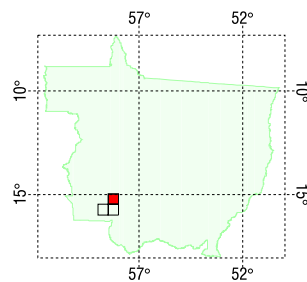
Instituto Brasileiro de Geografia e Estatística - IBGE (1:250.000)  
 Sistema de Proteção da Amazônia - SIPAM  
 Elaborado e impresso na Divisão de Monitoramento do Território - DTER-PV  
 Data da elaboração: 06-Julho-2005.

Escala 1:250.000



Sistema de Coordenadas Geográficas (Lat/Long)  
 Datum Horizontal: SAD/69 - MG  
 Datum Vertical: Imbituba - SC

### LOCALIZAÇÃO NO ESTADO



### MAPA ÍNDICE ARTICULAÇÃO DAS FOLHAS

