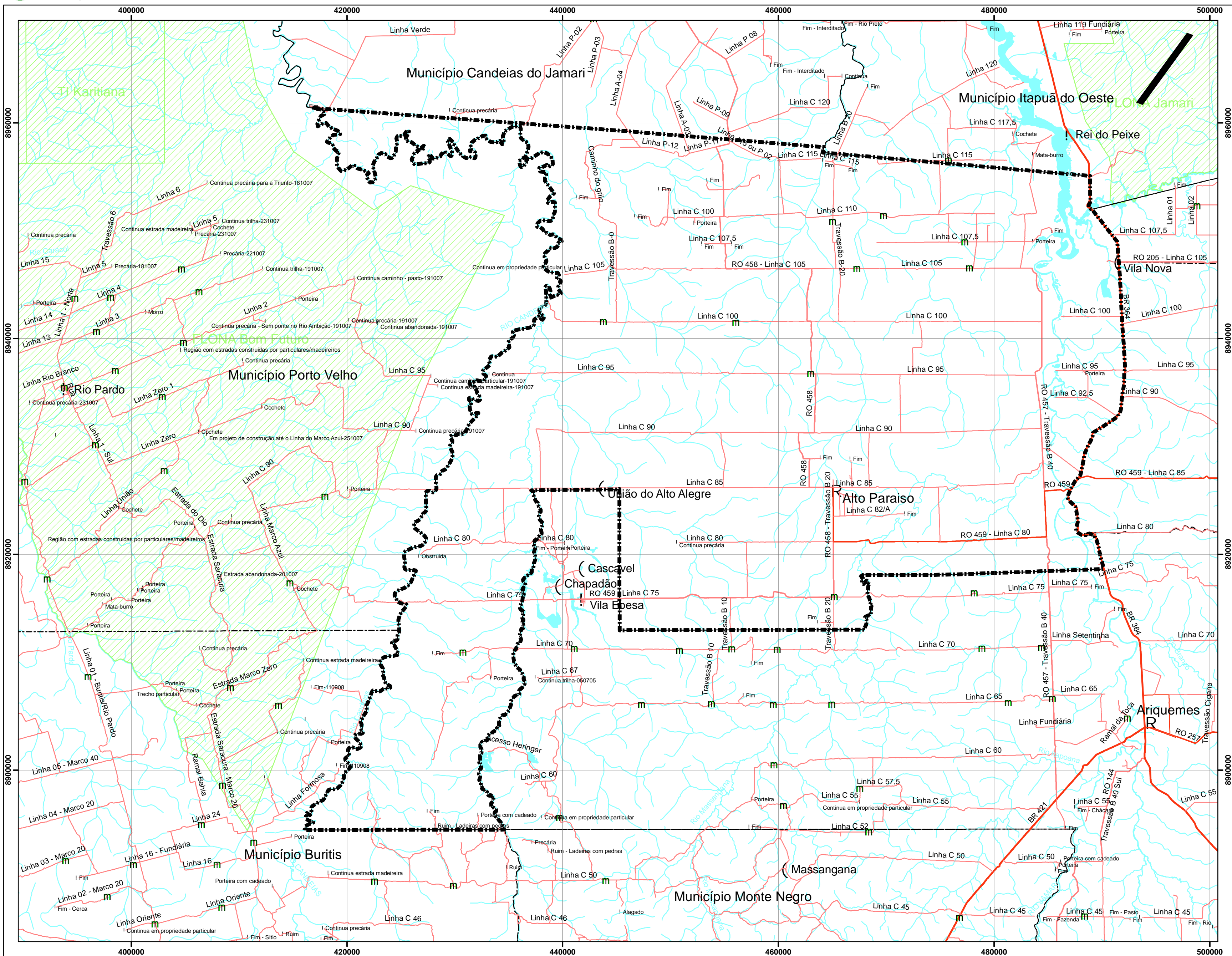




Presidência da República  
Casa Civil  
Sistema de Proteção da Amazônia  
Centro Regional - Porto Velho

## MALHA VIÁRIA MUNICÍPIO: ALTO PARAISO/RO



### Legenda

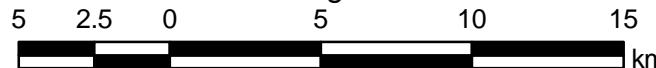
- Curso d'água, rio, igarapé
- Rodovia municipal não pavimentada
- Rodovia municipal pavimentada
- Rodovia federal pavimentada
- Rodovia federal não pavimentada
- Rodovia estadual pavimentada
- Rodovia estadual não pavimentada
- Escola ou faculdade
- Sede municipal
- Povoado
- Sede distrital
- Lugarejo
- Unidade de conservação ou Terra indígena
- Limite municipal

### Localização



Escala: 1:250.000 - Para impressão em papel formato A-2

### Escala gráfica



Sistema de Projeção: Coordenadas planas UTM  
Datum SAD 69 - Zona 20 Sul

### Fonte:

Malha viária - SIPAM-CR-PV - novembro/2009 - Escala 1:20.000

Unidades de Conservação e Terras Indígenas - PROAE

4ª Edição/2009 - SIPAM-CR-PV - Escala: 1:250.000

Limites municipais - IBGE/2007 - Escala: 1:2.500.000

Cuso d'água - SEDAM - ano 2004 - Escala: 1:100.000

### Malha Viária - Quilometragem levantada

Levantamento de campo executado com GPS Topográfico no período de 2004/2009

### Dados referentes ao município de Alto Paraíso/RO

Rodovias Federais pavimentadas = 23,88 km  
Rodovias Estaduais pavimentadas = 31,84 km  
Rodovias Estaduais não pavimentadas = 98,17 km

Vias Municipais não pavimentadas = 574,51 km

Total em vias Municipais = 574,51 km

Observação: Somente as vias da zona rural foram levantadas  
As vias da zona urbana não constam nos dados acima

### MALHA VIÁRIA

Edição: novembro/2009

Município: Alto Paraíso/RO

Divisão Executante:

Divisão de Sistematização de Informações - DIVSIN

Data de Elaboração:

16/12/2009



SIPAM CR - PV

Direitos de reprodução reservados

Centro Regional - Porto Velho  
Av. Lauro Sodré, 6500 - Aeroporto - CEP 76803-260  
Porto Velho - RO - Fone: +55 +69 - 32176200 - Fax: +55 +69 - 3217-6211