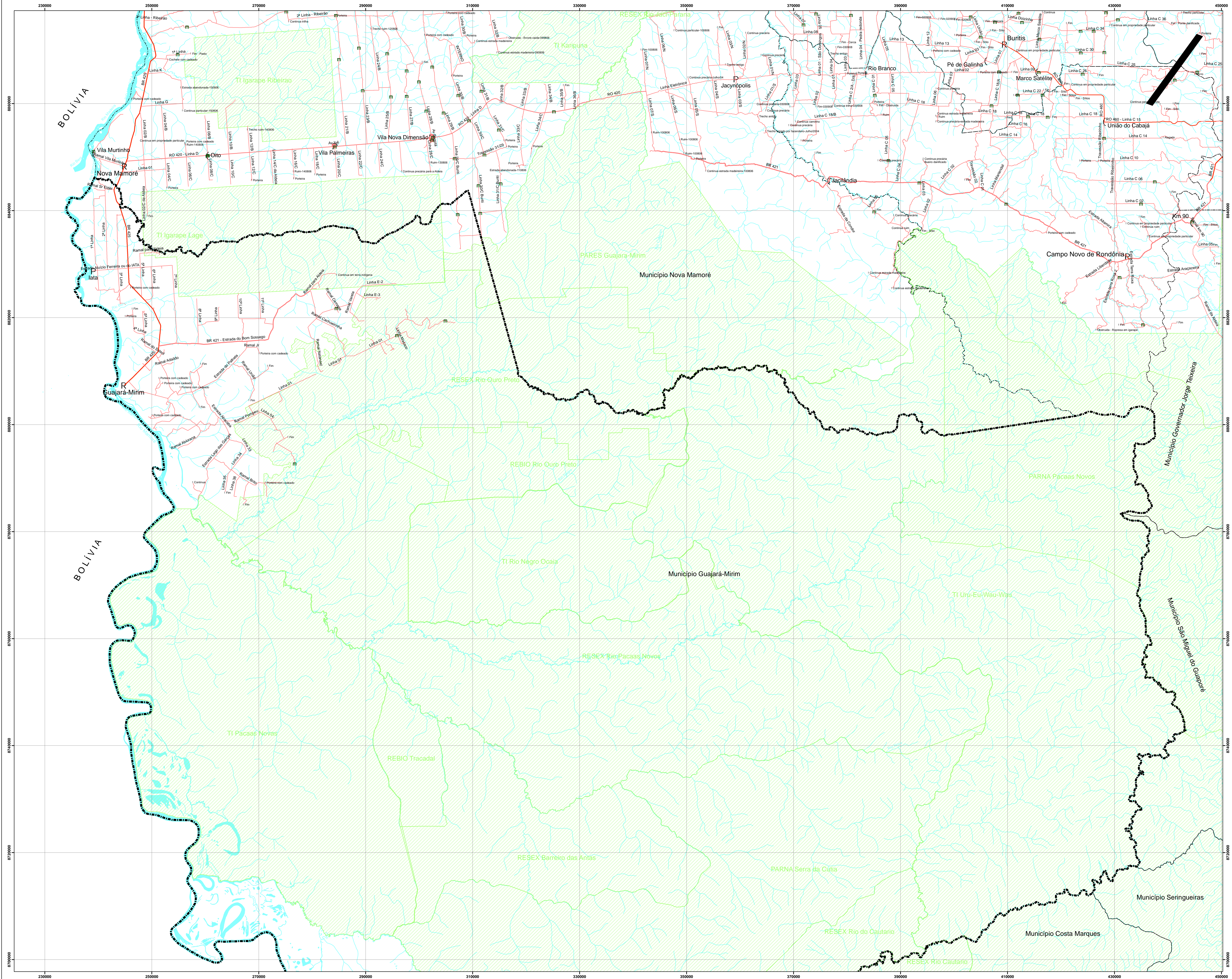




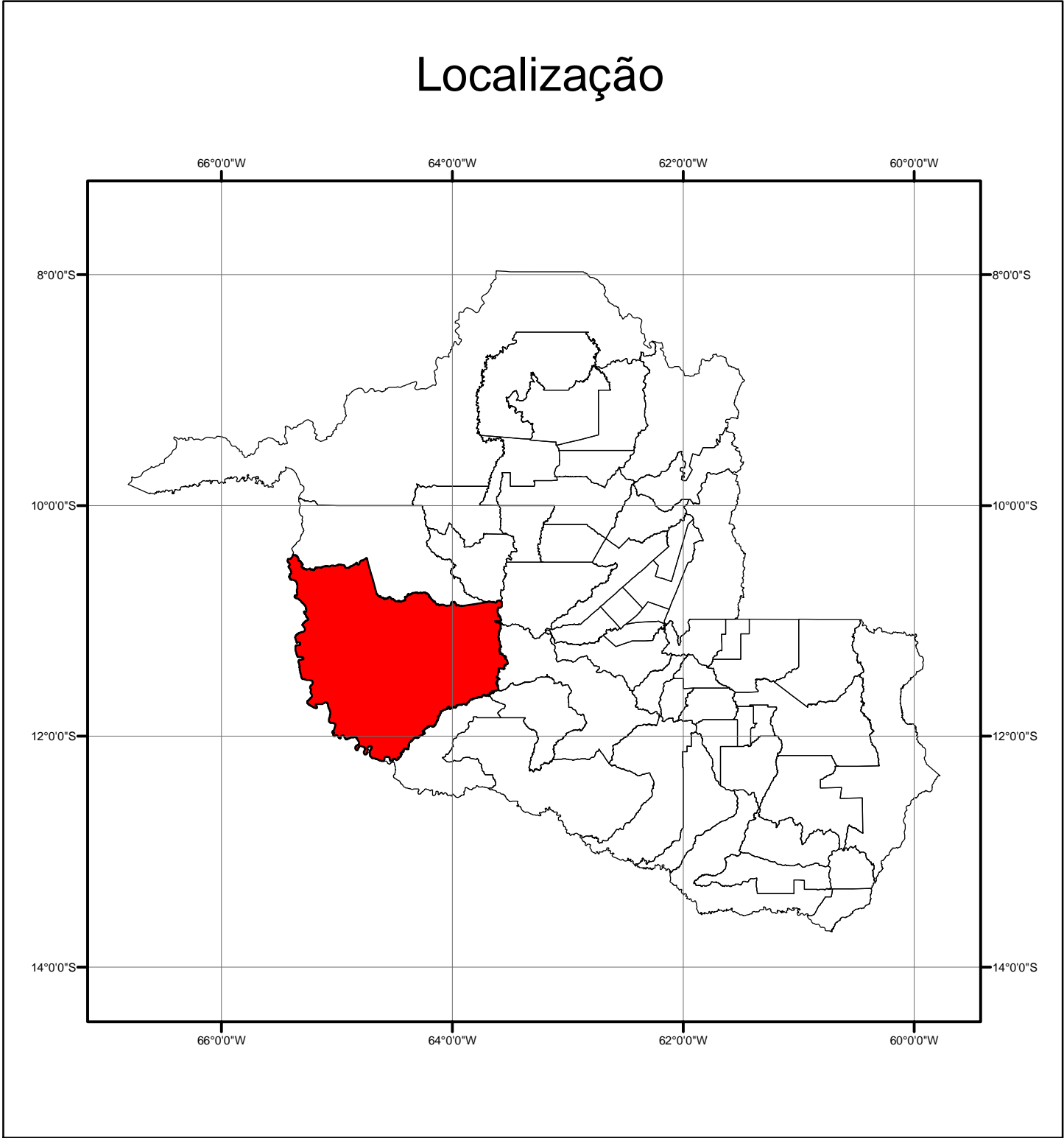
# MALHA VIÁRIA

## MUNICÍPIO: GUAJARÁ-MIRIM/RO (Parte 1/2)

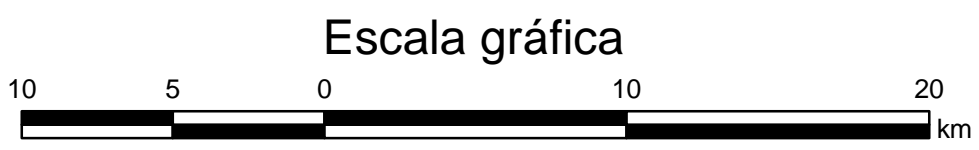


**Legenda**

- Curso d'água, rio, igarapé
- Rodovia municipal não pavimentada
- Rodovia municipal pavimentada
- Rodovia federal pavimentada
- Rodovia federal não pavimentada
- Rodovia estadual pavimentada
- Rodovia estadual não pavimentada
- Escola ou Faculdade
- Sede municipal
- Povoado
- Sede distrital
- Lugarejo
- Unidade de conservação ou Terra indígena
- Limite municipal



Escala: 1:250.000 - Para impressão em papel tamanho A-0



Sistema de Projeção: Coordenadas Planas UTM  
Datum SAD 69 - Zona 20 Sul

**Fonte:**  
Malha Viária - SIPAM-CR-PV - novembro/2009 - Escala: 1:20.000  
Unidades de Conservação e Terras Indígenas - PROAE - 4ª Edição/2009  
SIPAM-CR-PV - Escala: 1:250.000  
Limites municipais - IBGE/2007 - Escala: 1:2.500.000  
Curso d'água - SEDAM - ano 2004 - Escala: 1:100.000

**Malha Viária - Quilometragem levantada**  
Levantamento de campo executado com GPS Topográfico no período de 2004/2009

**Dados referentes ao município de Guajará-Mirim/RO**

|                                    |             |
|------------------------------------|-------------|
| Rodovias Federais pavimentadas     | = 42,55 km  |
| Rodovias Federais não pavimentadas | = 34,11 km  |
| Vias Municipais não pavimentadas   | = 554,19 km |
| Total em vias Municipais           | = 554,19 km |

**Observação:** Somente as vias da zona rural foram levantadas  
As vias da zona urbana não constam nos dados acima

Ver mapa da parte 2/2

|                                                                                                                                                                                                                              |                                                       |
|------------------------------------------------------------------------------------------------------------------------------------------------------------------------------------------------------------------------------|-------------------------------------------------------|
| <b>MALHA VIÁRIA</b><br>Edição: novembro/2009                                                                                                                                                                                 |                                                       |
| Município: Guajará-Mirim/RO                                                                                                                                                                                                  |                                                       |
| Divisão Executante:<br>Divisão de Sistematização de Informações - DIVSIN                                                                                                                                                     | Mapa - Parte 1/2<br>Data de Elaboração:<br>05/01/2010 |
| <b>SIPAM CR - PV</b><br>Direitos de reprodução reservados<br>Centro Regional - Porto Velho<br>Av. Lauro Sodré, 6500 - Aeroporto - CEP 76803 - 260<br>Porto Velho - RO - Fone: +55 +69 - 3217-6200 - Fax: +55 +69 - 3217-6211 |                                                       |