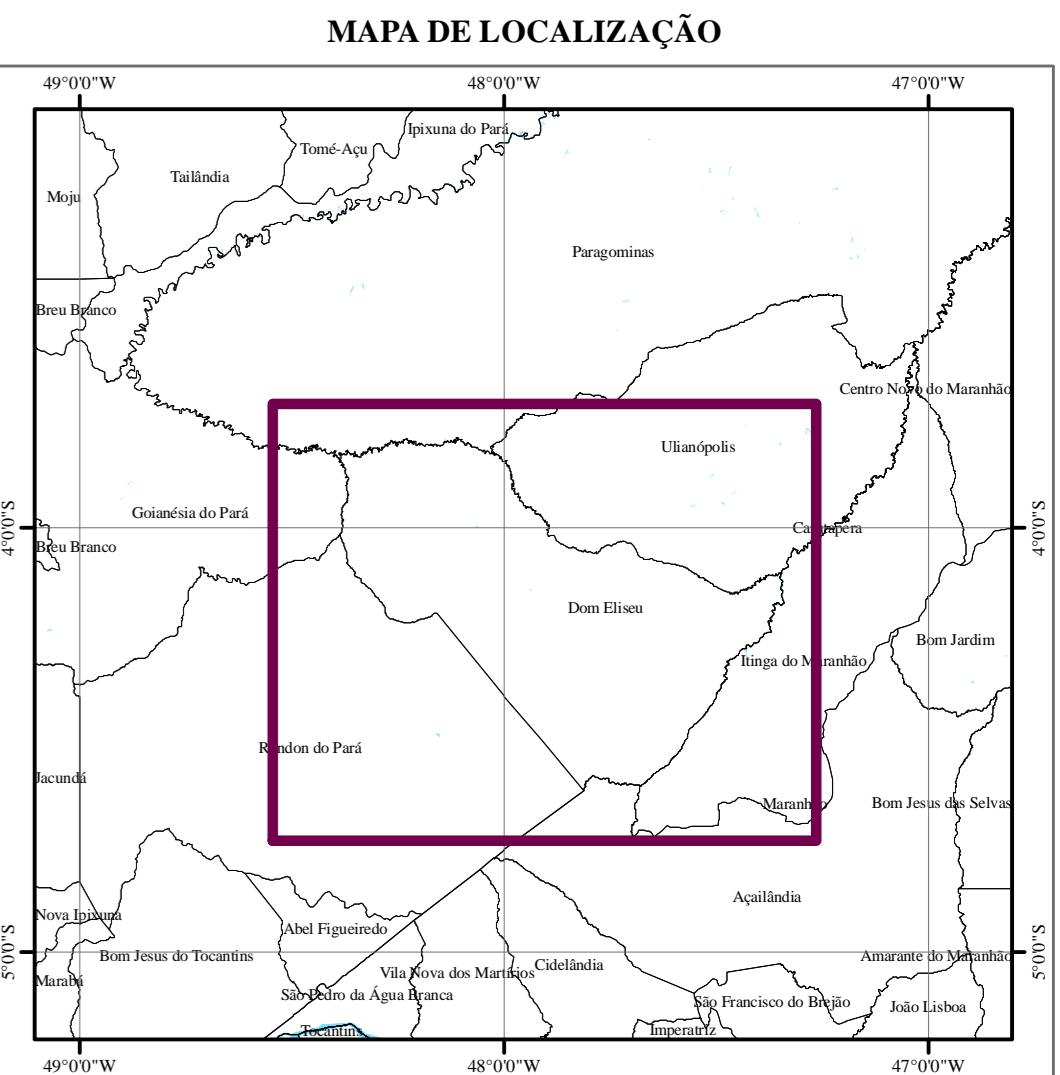
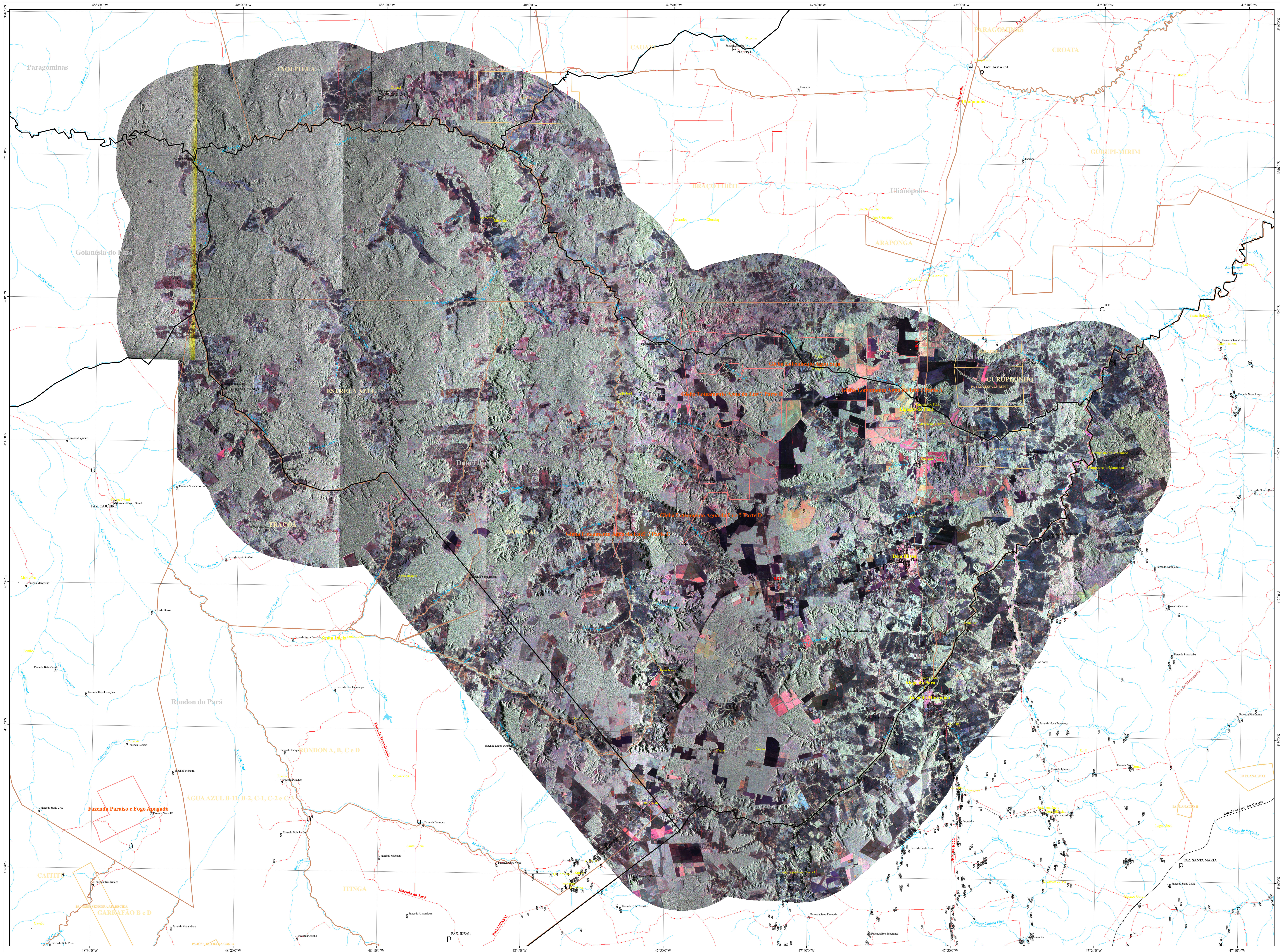


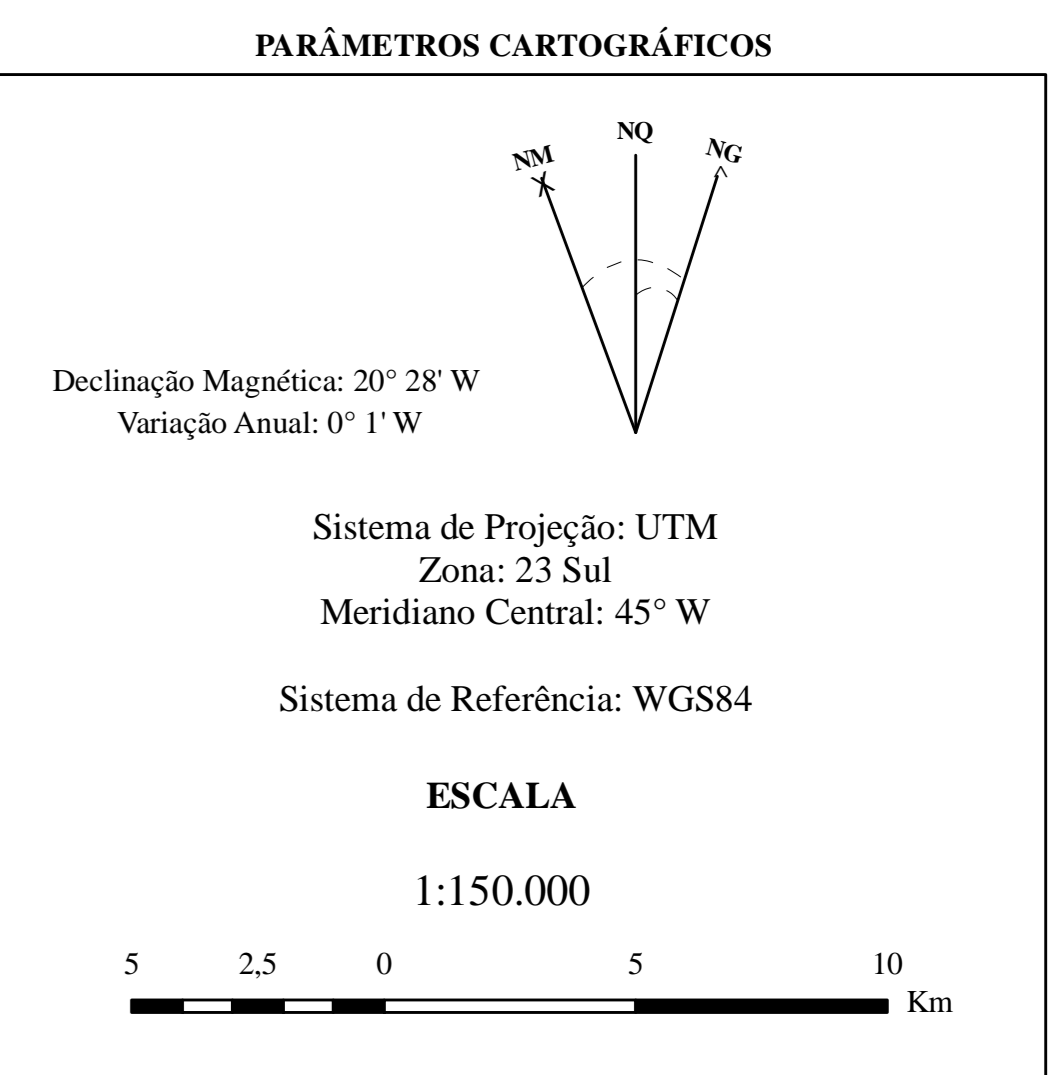


# CARTA-IMAGEM DE RADAR DO MUNICÍPIO DE DOM ELISEU - ESTADO DO PARÁ



**CONVENÇÕES**

	Morro
	Sede Municipal
	Localidade
	Aeródromo
	Edificação
	Escola
	Igreja
	Mina ou Pedreira
	Equipamentos SIPAM
	Ponto
	Aldeia Indígena
	Barragem
	Ponte
	Balsa
	Ferrovia
	Linha de Transmissão
	Estrada e Rodovia
	Hidrografia
	Limite Municipal
	Gleba e Colônia ITERPA
	Gleba INCRA
	Assentamento INCRA
	Unidade de Conservação
	Terra Indígena
	Área de Interesse



Fonte: Base cartográfica em escala original 1:250.000 do SIPAM/IBGE (2004).  
Delimitação de Unidades de Conservação do Ministério do Meio Ambiente (MMA) e Secretaria de Estado do Meio Ambiente do Pará (SEMA), de Terras Indígenas da Fundação Nacional do Índio (FUNAI), de Projetos de Assentamentos e Glebas do Instituto Nacional de Colonização e Reforma Agrária (INCRA) e de Aeródromos da Agência Nacional de Aviação Civil (ANAC).  
Delimitação Municipal do IBGE (2005).  
Mosaico de imagens do sensor aerotransportado SAR-909 com 6 metros de resolução espacial adquiridas durante a Missão MMA (setembro de 2008) em composição colorida Ribanda L polarização HH/Gouanda L polarização HV) Ribanda L polarização VV).

Presidência da República  
Casa Civil  
Sistema de Proteção da Amazônia  
Centro Regional de Belém

Título:  
CARTA-IMAGEM DE RADAR DO MUNICÍPIO DE DOM ELISEU - ESTADO DO PARÁ

Executado por:  
DIVISÃO DE SISTEMATIZAÇÃO DE INFORMAÇÕES

Fornecido para:  
PREFEITURA MUNICIPAL DE DOM ELISEU

Março/2010